

# 京王井の頭線 浜田山 一棟売《新築》アパート



物件名	HT・アムール浜田山
交通	京王井の頭線「浜田山」駅 徒歩 3分
所在地	東京都杉並区浜田山3丁目34-11
価格	19,700万円 (消費税込)
土地面積	161.25㎡ (48.77坪)
権利	所有権 地目・地勢 宅地・平坦
建蔽率	80% 容積率 200%
道路	南西側・幅員約6m 都市計画 市街化区域
用途	近隣商業地域 防火地域 準防火地域
建物面積	191.07㎡ (57.79坪)
構造・規模	木造2階建 戸数 全10戸
間取り	ロフト付ワンルーム・居室面積: 15.13㎡~20.62㎡
現況	未完成 / 平成30年3月20日完成予定 内見可能予定: 2月末 / 入居可能予定: 3月下旬
引渡	平成30年3月下旬以降 / 引渡時期: 時期指定
施工会社	(株)木下工務店レジデンス
建築確認	GEA1711-11130
設備	ディンプルキー2ロック / パストイレ別 / 通菜式浴室乾燥機 / IH / フローリング / ウォッシュレットシャッター付 / カラーモニター付インターホン / 室内洗濯機置場 / インターネット (Wi-Fi) & BS 無料
想定年間収入	894万円 (満室時)
想定利回り	約 4.54% / 年

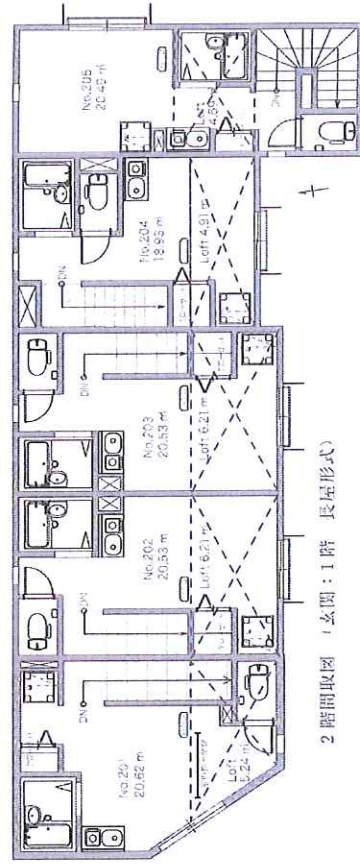
■想定年間賃料は、満室時における1年間の予定賃料収入です。■想定利回りは、想定年間収入の当該不動産取得対価に対する割合で、公租公課その他当該物件を維持するために必要な費用の控除前のものです。■想定年間収入が確定し得ることを保証するものではありません。  
■広告作成年月: 平成30年2月

浜田山 駅から 徒歩約 3分

- 想定利回り約 4.54%
- 想定年間収入 894万円

### 交通

- ・ファミリーマート 約 50m
- ・浜田山クリニック 約 90m
- ・牛内 浜田山店 約 110m
- ・カルディコーヒー 約 150m
- ・西友 浜田山店 約 200m
- ・西武信用金庫 浜田山支店 約 350m
- ・みずほ銀行 浜田山支店 約 350m
- ・浜田山公園 約 90m
- ・ブックオフ 浜田山駅前店 約 90m
- ・ドトール 浜田山店 約 130m
- ・成城石井 浜田山店 約 190m
- ・コモチイイダ 約 300m
- ・TSUTAYA 浜田山店 約 350m
- ・神戸屋レストラン 浜田山店 約 450m



2階間取図 (玄関:1階 長屋形式)

価格: 19,700万円 (消費税込)

● (株)木下工務店レジデンス 施工

※図面と現況が異なる場合は、現況を優先とします。